

救急電話相談・病院相談・連絡方法について

もし迷ったら・・・

こちらへ連絡をし、現在の症状や応急手当などを相談してください。

茨城県 おとな 救急電話相談 15歳以上
受診可能な医療機関もご案内します。
プッシュ回線の固定電話、携帯電話からは局番なしの
#7119
その他の電話からは **050-5445-2856** ※令和3年10月1日から
直通電話番号が変わりました。

急な病気やケガで
救急車を呼ぶか
迷ったら…
24時間365日
茨城県救急医療情報システムの
ホームページをご覧ください。
<https://www.qq.pref.ibaraki.jp>

※相談無料
※通話料は利用者負担
※本相談は診療行為、医療行為ではありません。電話でのアドバイスにより相談者の判断の参考としていただくものですので予めご理解のうえご利用ください。

茨城県 子ども 救急電話相談 15歳未満
受診可能な医療機関もご案内します。
プッシュ回線の固定電話、携帯電話からは局番なしの
#8000
その他の電話からは **050-5445-2856** ※令和3年10月1日から
直通電話番号が変わりました。

急な病気やケガで
救急車を呼ぶか
迷ったら…
24時間365日
茨城県小児救急医療啓発サイト
「子どもの救急手引き」もご覧ください。
<https://www.pedqq.pref.ibaraki.jp>

※相談無料
※通話料は利用者負担
※本相談は診療行為、医療行為ではありません。電話でのアドバイスにより相談者の判断の参考としていただくものですので予めご理解のうえご利用ください。

※相談料は無料です。ただし、通話料は利用者負担となります。

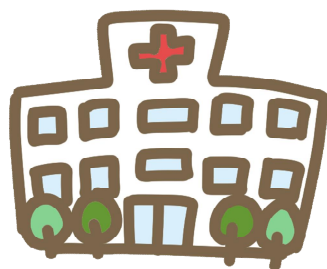
【病院を受診する時は】

まずは、かかりつけ医、または最寄りの医療機関へ事前に連絡をしてください。

<電話で伝えること>

- 1 氏名・生年月日
- 2 症状について（いつから、どのような症状があるか）
- 3 既往歴（持病：高血圧・糖尿病など）
- 4 かかりつけ病院の有無（他院に通院中の場合）
- 5 何分くらいで病院にいけるのか

※忘れ物チェック お薬手帳、マイナ保険証等を必ず持参してください。



【救急車を呼ぶ場合】

落ち着いて、119番へ通報してください。

<119番で伝えること>

- 1 住所・氏名 「北茨城市〇〇町〇〇の、〇〇（名前）です」
- 2 電話番号 「連絡先は、0293-▲▲-▲▲▲▲です」
※場所が確認でき次第、救急車が現場へ出動します。
- 3 症状 (いつから、どのような様子か、意識はあるかなど)
- 4 持病（既往歴） (心筋梗塞、脳梗塞、糖尿病など)
- 5 かかりつけ病院 (普段通っている病院名)

<用意しておくもの> お薬手帳 健康保険証（マイナ保険証） 診察券など



いばらき消防指令センターでは、通報時の口頭指導に力をいれています。さらに、映像通報通話システム「Live119」を活用し、スマートフォンのカメラを通じて傷病者の状況を把握することで、より迅速かつ正確な応急手当をサポートしています。

口頭指導について

