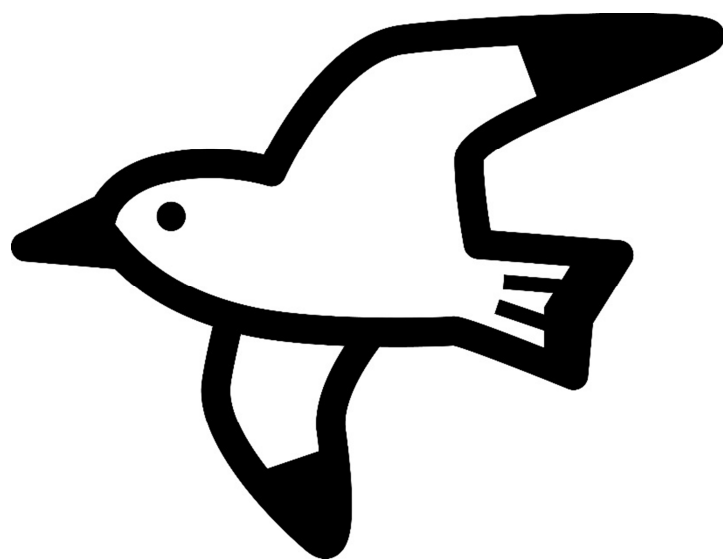


令和7年度  
北茨城市  
在宅医療・介護連携ガイド  
【医療編】



令和8年3月

---

---

【MEMO】

A series of horizontal dotted lines for writing, spanning the width of the page.



# はじめに

現在、わが国では高齢化が急速に進み、要介護認定者の増加、老老介護、孤立や認知症対策など様々な課題が顕在化してきており、北茨城市の高齢化率は令和7年10月1日現在で38.5%となっています。

こうした状況を受け、北茨城市では平成28年度より在宅医療・介護連携推進事業を開始し、病気や障がいを抱え、介護が必要な状態となっても、住み慣れた地域で自分らしい暮らしを最期まで続けることができるよう、地域全体で全ての要援護者を支える「茨城型地域包括ケアシステム」の構築を進めています。

これまで、支援を必要とする住民等に対して、円滑なサービス提供が行われることを目的として、地域の医療・介護に携わる多職種間の連携体制の構築に資する「北茨城市在宅医療・介護連携ガイド【医療編】・【介護編】・【障害編】」を作成、配布してまいりました。

支援を必要とする住民が自ら情報を得る機会を確保するため、ガイドの内容を北茨城市ホームページへ掲載しており、住民の皆様にも広くガイドをお使いいただければと存じます。

結びに、このガイドが、安心して医療と介護が受けられる地域づくりの一助になれば幸いです。

令和8年3月

北茨城市コミュニティケア総合センター「元気ステーション」

ガイドのPDF版は下記よりダウンロードできます

北茨城市ホームページ

「令和7年度北茨城市在宅医療・介護連携ガイド【医療編】」

<https://www.city.kitaibaraki.lg.jp/docs/2020111800014/>

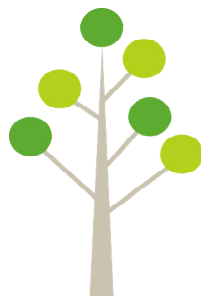
# も く じ

※令和 7 年 4 月 1 日現在の情報に基づいて作成しており、最新の情報と異なる場合があります。  
詳細は各医療機関へお問合せください。

・はじめに	P.1
・もくじ	P.2
・【病院・診療所】	P.3
北茨城市内の認定看護師について	P.18
・【歯科医院】	P.19
北茨城市歯科医師会より：在宅歯科医療のお知らせ	P.30
訪問歯科診療申込書	P.31
・【薬局】	P.32
北茨城市薬剤師会より：訪問薬剤管理指導のお知らせ	P.51
在宅受入可能薬局 情報提供シート	P.52
在宅受入薬局一覧	P.53

※ 同意いただいた医療機関のみ掲載しています。

厚生労働省の【医療情報ネット（ナビイ）】で調べることもできますので、ご利用ください。



## 【病院・診療所】

医療機関名	住所	電話番号	訪問診療	ページ
廣橋病院	北茨城市関本町福田 1871	46-0630		4
北茨城市民病院	北茨城市関南町関本下 1050	46-1121	※	5
かもめ・大津港クリニック	北茨城市大津町北町字深田 432-1	46-0133		6
廣橋クリニック	北茨城市大津町 2519	46-5111		7
にいさと眼科クリニック	北茨城市磯原町磯原 2-177	43-1200		8
瀧病院	北茨城市磯原町磯原 2-305	42-1221	○	9
いそはらクリニック	北茨城市磯原町磯原 4-112-2	30-1580	○	10
友愛クリニック	北茨城市磯原町磯原 1191-10	43-1398		11
高林眼科クリニック	北茨城市磯原町本町 1-7-10	42-6611		12
北茨城市民病院附属家庭医療センター	北茨城市中郷町上桜井 844-5	43-1131	○	13
県北医療センター高萩協同病院	高萩市上手綱上ヶ穂町 1006-9	23-1122	○	14
日立総合病院	日立市城南町 2-1-1	0294 23-1111		15
日立梅ヶ丘病院	日立市大久保町 2409-3	0294 34-2103		16
嶋崎病院	日立市会瀬町 3-23-1	0294 36-7070		17

※家庭医療センターで実施

法人名称	医療法人誠之会 廣橋病院		院長名	船迫 清隆		
住所	〒319-1722 北茨城市関本町福田 1871					
電話番号	0293-46-0630		FAX番号	0293-46-7676		
メールアドレス	no2hp@sei-hirohashi.jp		ホームページアドレス	http://www.sei-hirohashi.jp/		
相談窓口	地域医療連携室		バリアフリー	○		
診療科目	精神科・神経内科・内科					
診療日・時間	月	8:30~12:00		休診日・備考	月曜日～土曜日の午後 日曜日・祝祭日 ※初診に関しては予約制となっております。詳しくはお問い合わせください。	
	火	8:30~12:00				
	水	8:30~12:00				
	木	8:30~12:00				
	金	8:30~12:00				
	土	8:30~12:00				
在宅医療の 取り組み内容	かかりつけ医の臨時往診			×		
	在宅診療（訪問診療）			×		
	在宅医療での終末期医療（在宅看取り等）			×		
	訪問リハビリ			×		
もの忘れ相談				○		
医師との面談方法 （優先順位3位まで）	直接面談	2		電話連絡	FAX連絡	
	外来時同席	1		在宅診療時同席	メール連絡	
	その他					
診療情報提供書作成 依頼方法	依頼窓口	受付窓口				
	提出書類	記入する診療情報提供書				
	様式	任意				
	受取方法	窓口				
	支払方法	会計窓口				
送迎の有無	有					
地域における活動 （当てはまるものに○）	医師会	○		学校医	市健診医	
多職種の方々への 要望						

法人名称	北茨城市民病院	院長名	植草 義史			
住所	〒319-1711 北茨城市関南町関本下 1050					
電話番号	0293-46-1121	FAX番号	0293-46-7080			
メールアドレス	renkei@city.kitaibaraki.lg.jp	ホームページアドレス	https://kitaibarakicity-hosp.jp			
相談窓口	地域医療連携相談室	バリアフリー	○			
診療科目	内科・消化器内科・循環器内科・外科・消化器外科・脳神経外科・整形外科・小児科 皮膚科・泌尿器科・産婦人科・眼科・耳鼻咽喉科・放射線科・歯科口腔外科					
診療日・時間	月	休診日・備考 第2、第4土曜日 日曜日・祝祭日 12/29~1/3				
	火			※曜日、診療科目によって異なるため		
	水			お問い合わせください。		
	木					
	金					
	土			第1・第3・第5 9:00~12:30		
在宅医療の 取り組み内容	かかりつけ医の臨時往診	×				
	在宅診療（訪問診療）	×	（家庭医療センターで実施）			
	在宅医療での終末期医療（在宅看取り等）	×	（家庭医療センター及び訪問看護ステーションで実施）			
	訪問リハビリ	×				
もの忘れ相談		○				
医師との面談方法 （優先順位3位まで）	直接面談		電話連絡	2	FAX連絡	3
	外来時同席	1	在宅診療時同席		メール連絡	
	その他					
診療情報提供書 作成方法	依頼窓口	受付窓口（医事課）				
	提出書類	記入する診療情報提供書または病院指定様式、診断書等申込書				
	様式	病院指定または持参様式				
	受取方法	窓口				
	支払方法	会計窓口				
送迎の有無	有 ※市内3駅から病院までの定刻送迎あり					
地域における活動 （当てはまるものに○）	医師会	○	学校医	○	市健診医	○
多職種の方々への 要望	家庭医療センター及び北茨城市民病院訪問看護ステーションと連携して対応します。					

法人名称	医療法人かもめクリニック かもめ・大津港クリニック		院長名	金田 史香		
住所	〒319-1704 北茨城市大津町北町字深田 432-1					
電話番号	0293-46-0133		FAX番号	0293-30-2061		
メールアドレス			ホームページアドレス			
相談窓口	事務部		バリアフリー	○		
診療科目	腎臓内科・人口透析					
診療日・時間	月	8:00~17:00		休診日・備考	日曜日 一般外来は毎週月・火曜日/ 予約制（他の日は要相談）	
	火	8:00~17:00				
	水	8:00~17:00				
	木	8:00~17:00				
	金	8:00~17:00				
	土	8:00~17:00				
在宅医療の 取り組み内容	かかりつけ医の臨時往診		×			
	在宅診療（訪問診療）		×			
	在宅医療での終末期医療（在宅看取り等）		×			
	訪問リハビリ		×			
もの忘れ相談			×			
医師との面談方法 （優先順位3位まで）	直接面談	1	電話連絡	2	FAX連絡	3
	外来時同席		在宅診療時同席		メール連絡	
	その他					
診療情報提供書作成 依頼方法	依頼窓口	受付窓口				
	提出書類	記入する診療情報提供書				
	様式	当院書式				
	受取方法	窓口				
	支払方法	会計窓口				
送迎の有無	有					
地域における活動 （当てはまるものに○）	医師会	○	学校医		市健診医	
多職種の方々への 要望						

法人名称	医療法人誠之会 廣橋クリニック		院長名	廣橋 幽香子		
住所	〒319-1702 北茨城市大津町 2519					
電話番号	0293-46-5111		FAX番号	0293-30-2113		
メールアドレス	no1hp@sei-hirohashi.jp		ホームページアドレス			
相談窓口	医事課		バリアフリー	○		
診療科目	内科・整形外科・精神科・心療内科・歯科					
診療日・時間	月	8:30~12:30、13:30~17:30		休診日・備考	水曜日・日曜日・祝祭日 土曜日午後不定休 お盆・年末年始	
	火	8:30~12:30、13:30~17:30				
	水					
	木	8:30~12:30、13:30~17:30				
	金	8:30~12:30、13:30~17:30				
	土	8:30~12:30 (不定)				
取り組み内容 在宅医療の	かかりつけ医の臨時往診			×		
	在宅診療（訪問診療）			×		
	在宅医療での終末期医療（在宅看取り等）			×		
	訪問リハビリ			×		
もの忘れ相談			×			
医師との面談方法 (優先順位3位まで)	直接面談	3	電話連絡	1	FAX連絡	
	外来時同席	2	在宅診療時同席		メール連絡	
	その他					
診療情報提供書作成 依頼方法	依頼窓口	受付窓口				
	提出書類	記入する診療情報提供書				
	様式	任意				
	受取方法	窓口				
	支払方法	会計窓口				
送迎の有無	有 ※事前に要 TEL (介助なしで送迎バスに乗降出来ること)					
地域における活動 (当てはまるものに○)	医師会	○	学校医		市健診医	○(歯科)
多職種の方々への 要望						

法人名称	医療法人琴音会 にいさと眼科クリニック	院長名	新里 一郎		
住所	〒319-1541 北茨城市磯原町磯原 2-177				
電話番号	0293-43-1200	FAX番号	0293-43-1201		
メールアドレス	niisato-ganka@ia8.itkeeper.ne.jp	ホームページアドレス	https://niisatoganka0601.crayonsite.net		
相談窓口	受付窓口	バリアフリー	○		
診療科目	眼科				
診療日・時間	月	8:30~12:00、15:00~18:00		休診日・備考	日曜日・祝日・他  (コンタクトの受付) 午前 11:30 午後 17:30
	火	8:30~12:00、15:00~18:00			
	水	8:30~12:00			
	木	8:30~12:00、15:00~18:00			
	金	8:30~12:00、15:00~18:00			
	土	8:30~12:00、15:00~18:00			
取り組み内容 在宅医療の	かかりつけ医の臨時往診			○	
	在宅診療(訪問診療)			×	
	在宅医療での終末期医療(在宅看取り等)			×	
	訪問リハビリ			×	
もの忘れ相談				×	
医師との面談方法 (優先順位3位まで)	直接面談	1	電話連絡	FAX連絡	
	外来時同席		在宅診療時同席	メール連絡	
	その他				
診療情報提供書作成 依頼方法	依頼窓口	受付窓口			
	提出書類	当院指定もの、もしくは持参したもの			
	様式	任意			
	受取方法	窓口			
	支払方法	会計窓口			
送迎の有無	無				
地域における活動 (当てはまるものに○)	医師会	○	学校医	○	市健診医
多職種の方々への要望					

法人名称	医療法人芳医会 瀧病院	院長名	瀧 慶治			
住所	〒319-1541 北茨城市磯原町磯原 2-305					
電話番号	0293-42-1221	FAX番号	0293-42-1223			
メールアドレス	takih@jsdi.or.jp	ホームページアドレス				
相談窓口	地域医療福祉連携室	バリアフリー	○			
診療科目	内科・呼吸器内科・外科・整形外科・泌尿器科					
診療日・時間	月	9:00~12:00、14:00~17:00		休診日・備考	日曜日・祝祭日 お盆・年末年始	
	火	9:00~12:00、14:00~17:00				
	水	9:00~12:00、14:00~17:00				
	木	9:00~12:00、14:00~17:00				
	金	9:00~12:00、14:00~17:00				
	土	9:00~12:00				
取り組み内容 在宅医療の	かかりつけ医の臨時往診	○				
	在宅診療（訪問診療）	○				
	在宅医療での終末期医療（在宅看取り等）	○				
	訪問リハビリ	○				
もの忘れ相談	×					
医師との面談方法 (優先順位3位まで)	直接面談		電話連絡		FAX連絡	
	外来時同席	1	在宅診療時同席	2	メール連絡	
	その他					
診療情報提供書作成 依頼方法	依頼窓口	受付窓口（外来看護師・病棟看護師）				
	提出書類	記入する診療情報提供書				
	様式	任意				
	受取方法	窓口（事務受付カウンター）				
	支払方法	会計窓口				
送迎の有無						
地域における活動 (当てはまるものに○)	医師会	○	学校医	○	市健診医	○
多職種の方々への 要望						

法人名称	医療法人社団 桜悠会 いそはらクリニック		院長名	大曾根 健		
住所	〒319-1541 北茨城市磯原町磯原 4-112-2					
電話番号	0293-30-1580		FAX番号	0293-30-1583		
メールアドレス			ホームページアドレス			
相談窓口			バリアフリー	○		
診療科目	内科・外科・小児科・皮膚科					
診療日・時間	月	8:30~12:00、15:00~19:00		休診日・備考	日曜日・祝祭日 お盆・年末年始	
	火	8:30~12:00				
	水	8:30~12:00、15:00~19:00				
	木	8:30~12:00				
	金	8:30~12:00、15:00~19:00				
	土	8:30~12:00、14:00~17:00				
在宅医療の 取り組み内容	かかりつけ医の臨時往診			○		
	在宅診療（訪問診療）			○		
	在宅医療での終末期医療（在宅看取り等）			○		
	訪問リハビリ			×		
もの忘れ相談			×			
医師との面談方法 (優先順位3位まで)	直接面談	2	電話連絡	1	FAX連絡	
	外来時同席	3	在宅診療時同席		メール連絡	
	その他		(電話連絡を受け面談 日程検討し連絡)			
診療情報提供書作成 依頼方法	依頼窓口	受付窓口				
	提出書類	記入する診療情報提供書				
	様式	任意				
	受取方法	窓口				
	支払方法	会計窓口				
送迎の有無						
地域における活動 (当てはまるものに○)	医師会	○	学校医	○	市健診医	○
多職種の方々への要望						

法人名称	友愛クリニック	院長名	福島 直樹			
住所	〒319-1541 北茨城市磯原町磯原 1191-10					
電話番号	0293-43-1398	FAX番号	0293-42-7221			
メールアドレス		ホームページアドレス				
相談窓口	地域医療連携	バリアフリー	×			
診療科目	皮膚科・内科・泌尿器科					
診療日・時間	月	8:30~12:00、14:30~18:00		休診日・備考	日曜日・祝祭日	
	火	8:30~12:00、14:30~18:00				
	水	8:30~12:00、14:30~18:00				
	木	8:30~12:00				
	金	8:30~12:00、14:30~18:00				
	土	8:30~12:00				
取り組み内容 在宅医療の	かかりつけ医の臨時往診	×				
	在宅診療（訪問診療）	×				
	在宅医療での終末期医療（在宅看取り等）	×				
	訪問リハビリ	×				
もの忘れ相談	×					
医師との面談方法 （優先順位3位まで）	直接面談	3	電話連絡	1	FAX連絡	
	外来時同席	2	在宅診療時同席		メール連絡	
	その他					
診療情報提供書作成 依頼方法	依頼窓口	受付窓口				
	提出書類	記入する診療情報提供				
	様式	任意				
	受取方法	窓口				
	支払方法	会計窓口				
送迎の有無	無					
地域における活動 （当てはまるものに○）	医師会	○	学校医	○	市健診医	○
多職種の方々への 要望						

法人名称	医療法人社団 良雅会 高林眼科クリニック		院長名	高林 良文		
住所	〒319-1542 北茨城市磯原町本町 1-7-10					
電話番号	0293-42-6611		FAX番号	0293-42-6613		
メールアドレス			ホームページアドレス			
相談窓口			バリアフリー	○		
診療科目	眼科					
診療日・時間	月	9:00~12:30、14:00~17:30		休診日・備考	日曜日・祝祭日 年末年始	
	火	9:00~12:30				
	水	9:00~12:30、14:00~17:30				
	木	9:00~12:30				
	金	9:00~12:30、14:00~17:30				
	土	9:00~12:30				
在宅医療の 取り組み内容	かかりつけ医の臨時往診	○				
	在宅診療（訪問診療）	×				
	在宅医療での終末期医療（在宅看取り等）	×				
	訪問リハビリ	×				
もの忘れ相談	×					
医師との面談方法 （優先順位3位まで）	直接面談	1	電話連絡	1	FAX連絡	
	外来時同席		在宅診療時同席		メール連絡	
	その他					
診療情報提供書作成 依頼方法	依頼窓口	受付窓口				
	提出書類	記入する診療情報提供書				
	様式	任意				
	受取方法	窓口				
	支払方法	会計窓口				
送迎の有無						
地域における活動 （当てはまるものに○）	医師会	○	学校医	○	市健診医	
多職種の方々への 要望						

法人名称	北茨城市民病院附属 家庭医療センター	院長名	センター長 五十嵐 淳			
住所	〒319-1559 北茨城市中郷町上桜井 844-5					
電話番号	0293-43-1131	FAX番号	0293-43-1153			
メールアドレス	family.kitaibaraki.info	ホームページアドレス				
相談窓口	看護師	バリアフリー	○			
診療科目	内科・小児科・心療内科					
診療日・時間	月	(受付時間)8:30~11:30、13:30~16:00	休診日・備考	土曜日・日曜日・祝日		
	火	(受付時間)8:30~11:30、13:30~16:00				
	水	(受付時間)8:30~11:30、13:30~16:00				
	木	(受付時間)8:30~11:30、13:30~16:00				
	金	(受付時間)8:30~11:30、13:30~16:00				
	土					
取り組み内容 在宅医療の	かかりつけ医の臨時往診	×				
	在宅診療(訪問診療)	○				
	在宅医療での終末期医療(在宅看取り等)	○				
	訪問リハビリ	×				
もの忘れ相談	○					
医師との面談方法 (優先順位3位まで)	直接面談		電話連絡	1	FAX連絡	2
	外来時同席		在宅診療時同席		メール連絡	
	その他	3	事前連絡のうえ相談			
診療情報提供書作成 依頼方法	依頼窓口	受付窓口				
	提出書類	記入する診療情報提供書、あれば診察券				
	様式	任意				
	受取方法	窓口				
	支払方法	会計窓口				
送迎の有無	無					
地域における活動 (当てはまるものに○)	医師会	○	学校医	○	市健診医	○
多職種の方々への要望	センターのHPに訪問診療依頼書があるので、ケアマネジャーさんなどが患者さんの情報を書けるだけ記載し事前にFAXして頂けると助かります。					

法人名称	県北医療センター高萩協同病院		院長名	渡辺 重行		
住所	〒318-0004 高萩市上手綱上ヶ穂町 1006-9					
電話番号	0293-23-1122		FAX番号	0293-24-1063		
メールアドレス	takakyou@atlas.plala.or.jp		ホームページアドレス	http://www.takahagi-kyodo-hp,ho/		
相談窓口	患者サポートセンター		バリアフリー			
診療科目	内科・循環器内科・小児科・外科・脳神経外科・泌尿器科・整形外科・産婦人科・皮膚科・耳鼻咽喉科・歯科口腔外科					
診療日・時間	月	8:00-11:30、13:00-16:00※		休診日・備考	日曜日・祝祭日 第2、4、5土曜日 年末年始(12/29~1/3)  ※診療科によって診療時間が異なります。	
	火	8:00-11:30、13:00-16:00※				
	水	8:00-11:30、13:00-16:00※				
	木	8:00-11:30、13:00-16:00※				
	金	8:00-11:30、13:00-16:00※				
	土	8:00-11:30				
在宅医療の 取り組み内容	かかりつけ医の臨時往診			×		
	在宅診療(訪問診療)			○		
	在宅医療での終末期医療(在宅看取り等)			臨機対応 あり		
	訪問リハビリ			○		
もの忘れ相談			×			
医師との面談方法 (優先順位3位まで)	直接面談	3		電話連絡	1	
	外来時同席			在宅診療時同席		
	その他			FAX連絡 2 メール連絡		
診療情報提供書作成 依頼方法	依頼窓口	受付窓口(医事課)				
	提出書類	記入する診療情報提供書または病院指定様式、診断書等申込書				
	様式	病院指定または持参様式				
	受取方法	窓口				
	支払方法	会計窓口				
送迎の有無	無					
地域における活動 (当てはまるものに○)	医師会	○		学校医	市健診医	
多職種の方々への 要望						

法人名称	株式会社製作所 日立総合病院		院長名	渡辺 泰徳		
住所	〒317-0077 日立市城南町 2-1-1					
電話番号	0294-23-1111		FAX番号	0294-23-8775		
メールアドレス			ホームページアドレス	https://www.hitachi.co.jp		
相談窓口	医療サポートセンタ		バリアフリー			
診療科目	総合内科/消化器内科/呼吸器内科/血液・腫瘍内科/代謝内分泌内科/循環器内科/腎臓内科/緩和ケア科/神経内科/心臓血管外科/外科/呼吸器外科/乳腺甲状腺外科/泌尿器科/整形外科/形成外科/脳神経外科/小児科/小児外科/新生児科/産婦人科/皮膚科/耳鼻いんこう科/眼科/リハビリテーション科/放射線診療科/放射線腫瘍科/麻酔科/病理診断科/救急総合診療科/歯科口腔外科					
診療日・時間	月	8:15~16:30		休診日・備考	土曜日・日曜日・一部祝日 ※各診療科により診療時間予約の有無が異なるため要確認	
	火	8:15~16:30				
	水	8:15~16:30				
	木	8:15~16:30				
	金	8:15~16:30				
	土	休診				
在宅医療の取り組み内容	かかりつけ医の臨時往診					
	在宅診療（訪問診療）					
	在宅医療での終末期医療（在宅看取り等）					
	訪問リハビリ	○（訪問看護ステーションたがひたち）				
もの忘れ相談						
医師との面談方法 (優先順位3位まで)	直接面談		電話連絡		FAX連絡	○
	外来時同席	△要相談	在宅診療時同席		メール連絡	
	その他					
診療情報提供書作成	依頼窓口	各科外来又は各入院病棟				
	提出書類	可能であれば必要書類が分かる文書				
	様式	当院所定の書式を使用（介護保険用）				
	受取方法	依頼窓口にて文書作成依頼書と引き換え				
	支払方法	会計窓口にて支払い				
送迎の有無						
地域における活動 (当てはまるものに○)	医師会		学校医		市健診医	
多職種の方々への要望						

法人名称	医療法人圭愛会 日立梅ヶ丘病院		院長名	岡田 正樹		
住所	〒316-0012 日立市大久保町 2409-3					
電話番号	0294-34-2103		FAX番号	0294-33-1800		
メールアドレス	psw@umegaoka.or.jp		ホームページアドレス	https://www.umegaoka.or.jp/		
相談窓口	医療福祉相談室（新患：予約制）		バリアフリー	×		
診療科目	精神科・心療内科					
診療日・時間	月	9:00~12:00		休診日・備考	土曜日・日曜日・祝祭日 8/13~8/15 12/30~1/3	
	火	9:00~12:00				
	水	9:00~12:00				
	木	9:00~12:00				
	金	9:00~12:00				
	土					
在宅医療の 取り組み内容	かかりつけ医の臨時往診			×		
	在宅診療（訪問診療）			×		
	在宅医療での終末期医療（在宅看取り等）			×		
	訪問リハビリ			×		
もの忘れ相談			○			
医師との面談方法 （優先順位3位まで）	直接面談	3	電話連絡	1	FAX連絡	
	外来時同席	2	在宅診療時同席		メール連絡	
	その他					
診療情報提供書作成 依頼方法	依頼窓口	受付窓口				
	提出書類	記入する診療情報提供書				
	様式	任意				
	受取方法	窓口				
	支払方法	会計窓口				
送迎の有無	有 ※当院のバス連絡所までの送迎はあり					
地域における活動 （当てはまるものに○）	医師会	○	学校医	○	市健診医	
多職種の方々への 要望	<ul style="list-style-type: none"> <li>・新患予約 精神科一般 → <u>医療福祉相談室</u> TEL：080-2236-0460(直通)</li> <li>・外来通院中の相談窓口 → <u>外来看護師</u> TEL：0294-34-2103(代表)</li> </ul>					

法人名称	医療法人この実会 嶋崎病院		院長名	嶋崎 直哉	
住所	〒317-0076 日立市会瀬町 3-23-1				
電話番号	0294-36-7070		FAX番号	0294-36-7094	
メールアドレス			ホームページアドレス	https://www.shimazak-hospital.com	
相談窓口			バリアフリー	○	
診療科目	整形外科・形成外科・リハビリテーション科				
診療日・時間	月	8:40~12:00、14:00~18:00		休診日・備考	日曜日・祝祭日・土曜日午後 8/13~8/15 12/30~1/3 ※受付時間 8:00~17:00 (午前診療希望は 11:00 まで)
	火	8:40~12:00、14:00~18:00			
	水	9:00~12:00、14:00~18:00			
	木	8:40~12:00、14:00~18:00			
	金	8:40~12:00、14:00~18:00			
	土	8:40~12:00			
在宅医療の 取り組み内容	かかりつけ医の臨時往診				
	在宅診療（訪問診療）				
	在宅医療での終末期医療（在宅看取り等）				
	訪問リハビリ				
もの忘れ相談			×		
医師との面談方法 (優先順位 3 位まで)	直接面談		電話連絡		FAX 連絡
	外来時同席		在宅診療時同席		メール連絡
	その他				
診療情報提供書作成 依頼方法	依頼窓口	受付窓口			
	提出書類	記入する診療情報提供書			
	様式	任意			
	受取方法	窓口			
	支払方法	会計窓口			
送迎の有無					
地域における活動 (当てはまるものに○)	医師会	○	学校医	×	市健診医
多職種の方々への 要望					

## 北茨城市内の認定看護師について

認定看護師とは、ある特定の看護分野において、熟練した看護技術と知識を有する者として、本会の認定を受けた看護師をいいます。（日本看護協会 HP より抜粋）

北茨城市で活躍している認定看護師について紹介します。

### <活動内容>

実践：個人、家族及び集団に対して、高い臨床推論力と病態判断力に基づき、熟練した看護技術及び知識を用いて水準の高い看護を実践する。

（多施設と連携し、合同カンファレンスや講演活動等）

指導：看護実践を通して看護職に対して指導を行う。

教育：院内・外、地域住民への健康維持増進などの啓蒙活動を実施。

相談：看護職等に対しコンサルテーションを行う。

分野	人数	所属	業務内容
皮膚・排泄ケア認定看護師	2名	北茨城市民病院	ストーマ外来、褥瘡外来、在宅同行訪問  ・褥瘡などの創傷管理およびストーマ、失禁等の排泄管理（看護外来、院内研修、院外講習会、教育支援）
クリティカルケア特定認定看護師	1名	北茨城市民病院	救急外来、救護活動、災害時看護対応  ・救急医療現場における病態に応じた迅速な救命技術、トリアージの実施 ・院内研修、院外講師 ・災害時における急性期の医療ニーズに対するケア ・特定行為実践 ・危機状況にある患者・家族への早期的介入及び支援
がん化学療法看護認定看護師	1名	北茨城市民病院	がん化学療法担当  ・がん化学療法薬の特性と管理の知識をもとに、安全な取り扱いと薬物の適切な投薬管理 ・副作用症状の緩和及びセルフケア支援 ・がん化学療法患者さん、家族を支え、安全を守っていく
感染管理認定看護師	1名	北茨城市民病院	専任看護師  ・医療関連感染サーベイランスの実践 ・各施設の状況の評価と感染予防・管理システムの構築
訪問看護認定看護師	1名	訪問看護ステーション collabo	訪問看護  ・対象者を取り巻く地域包括ケアシステムの全体像を把握し、医療と介護の連携が図れるよう解決策を提案します。

## 【歯科医院】

医療機関名	住所	電話番号	訪問歯科診療	ページ
大津港歯科クリニック	北茨城市関本町関本中 1587-14	30-2233		20
北茨城歯科医院	北茨城市関南町里根川 20-6	46-6103	○	21
こまつ歯科医院	北茨城市大津町北町 1-7-9	46-7232	○	22
加藤歯科医院	北茨城市磯原町磯原 1-136	42-0223		23
磯原ファミリー歯科	北茨城市磯原町磯原 2-206	43-5919		24
のぐち歯科	北茨城市磯原町磯原 72-3	42-8550		25
大平歯科クリニック	北茨城市磯原町豊田 905-1	42-8241	○	26
佐藤歯科医院	北茨城市中郷町上桜井 2882-1	30-1876		27
中郷歯科医院	北茨城市中郷町足洗 1150	43-3268		28
たかしま歯科クリニック	北茨城市中郷町松井 109-3	43-6800		29

名 称	大津港歯科クリニック		院 長 名	村山 悦子			
住 所	〒319-1723 北茨城市関本町関本中 1587-14						
電 話 番 号	0293-30-2233		F A X 番 号	0293-30-2233			
メールアドレス			ホームページアドレス				
相談窓口（職種・氏名）			バリアフリー	○			
診 療 科 目	歯科						
診 療 日 ・ 時 間	月			休 診 日 ・ 備 考	月曜日・日曜日・祝祭日 火～土曜日の午後		
	火	9：00～12：00					
	水	9：00～12：00					
	木	9：00～12：00					
	金	9：00～12：00					
	土	9：00～12：00					
（対応している内容に○） 在宅医療の取り組み内容	訪問診療	×					
	口腔ケア（口腔衛生）	○					
	口腔ケア（摂食・嚥下）	○					
	う蝕治療	○					
	歯周病治療	○					
	外科治療（抜歯等）	○					
	義歯治療	○					
	その他						
	在宅療養者の緊急時対応						
介護保険におけるサービス担当者会議への医師の参加	院内で開催の場合可能	○		訪問診療に合わせて開催可能			
	困難			文書での回答可能			
	その他						
医師との面談方法 （優先順位3位まで）	直接面談			電話連絡	2	FAX 連絡	3
	外来時同席	1	在宅診療時同席		メール連絡		
	その他						
地域における活動 （当てはまるものに○）	歯科医師会	○	学校歯科医	市歯科健診医			
多職種の方々への要望							

名 称	北茨城歯科医院		院 長 名	小原 裕	
住 所	〒319-1712 北茨城市関南町里根川 20-6				
電 話 番 号	0293-46-6103		F A X 番 号	0293-46-6281	
メールアドレス			ホームページアドレス		
相談窓口（職種・氏名）	院長 小原 裕		バリアフリー	×	
診 療 科 目	歯科				
診 療 日 ・ 時 間	月	9:00~12:00、13:00~16:00、17:00~20:00		休 診 日 ・ 備 考	日曜日・祝祭日 お盆・年末年始
	火	9:00~12:00、13:00~16:00、17:00~20:00			
	水	9:00~12:00、13:00~17:00			
	木	9:00~12:00、13:00~16:00、17:00~20:00			
	金	9:00~12:00、13:00~16:00、17:00~20:00			
	土	8:00~12:00、13:00~17:00			
（対応している内容に○） 在宅医療の取り組み内容	訪問診療	○			
	口腔ケア（口腔衛生）	○	(AM)		
	口腔ケア（摂食・嚥下）	○	(月～土 PM)		
	う蝕治療	○			
	歯周病治療	○			
	外科治療（抜歯等）	○			
	義歯治療	○			
	その他				
	在宅療養者の緊急時対応	○			
介護保険におけるサービス担当者会議への医師の参加	院内で開催の場合可能		訪問診療に合わせて開催可能		○
	困難		文書での回答可能		○
	その他				
医師との面談方法 （優先順位3位まで）	直接面談		電話連絡	2	FAX 連絡
	外来時同席	1	在宅診療時同席		メール連絡
	その他				
地域における活動 （当てはまるものに○）	歯科医師会		学校歯科医		市歯科健診医
多職種の方々への要望					

名 称	こまつ歯科医院		院 長 名	小松 栄一		
住 所	〒319-1704 北茨城市大津町北町 1-7-9					
電 話 番 号	0293-46-7232		F A X 番 号	0293-46-7232		
メールアドレス			ホームページアドレス			
相談窓口（職種・氏名）	院長 小松 栄一		バリアフリー	×		
診 療 科 目	歯科					
診 療 日 ・ 時 間	月	9:00~13:00、14:30~18:30		休 診 日 ・ 備 考	日曜日・祝祭日	
	火	9:00~13:00、14:30~18:30				
	水	9:00~13:00、14:30~18:30				
	木	9:00~13:00				
	金	9:00~13:00、14:30~18:30				
	土	9:00~13:00、14:30~16:30				
(対応している内容に○)	訪問診療	○		曜日、時間：個別に対応		
	口腔ケア（口腔衛生）	○				
	口腔ケア（摂食・嚥下）					
	う蝕治療	○				
	歯周病治療	○				
	外科治療（抜歯等）					
	義歯治療	○				
	その他					
	在宅療養者の緊急時対応	×				
介護保険におけるサービス担当者会議への医師の参加	院内で開催の場合可能			訪問診療に合わせて開催可能		
	困難			文書での回答可能		
	その他		その都度検討			
医師との面談方法（優先順位3位まで）	直接面談	2	電話連絡	1	FAX 連絡	
	外来時同席		在宅診療時同席		メール連絡	
	その他					
地域における活動（当てはまるものに○）	歯科医師会	○	学校歯科医	○	市歯科健診医	○
多職種の方々への要望						

名 称	加藤歯科医院		院 長 名	加藤 裕之		
住 所	〒319-1541 北茨城市磯原町磯原 1-136					
電 話 番 号	0293-42-0223		F A X 番 号	0293-43-4562		
メールアドレス			ホームページアドレス			
相談窓口（職種・氏名）	院長 加藤 裕之		バリアフリー	×		
診 療 科 目	歯科					
診 療 日 ・ 時 間	月	9：30～12：30、15：00～17：00		休 診 日 ・ 備 考	日曜日・祝祭日 年末年始	
	火	9：30～12：30、15：00～17：00				
	水	9：30～12：30				
	木	9：30～12：30、15：00～17：00				
	金	9：30～12：30、15：00～17：00				
	土	9：30～12：30				
（対応している内容に○） 在宅医療の取り組み内容	訪問診療	×				
	口腔ケア（口腔衛生）					
	口腔ケア（摂食・嚥下）					
	う蝕治療					
	歯周病治療					
	外科治療（抜歯等）					
	義歯治療					
	その他					
	在宅療養者の緊急時対応					
介護保険における サービス担当者会 議への医師の参加	院内で開催の場合可能		訪問診療に合わせて開催可能			
	困難	○	文書での回答可能			
	その他					
医師との面談方法 （優先順位3位まで）	直接面談	2	電話連絡	1	FAX 連絡	3
	外来時同席		在宅診療時同席		メール連絡	
	その他					
地域における活動 （当てはまるものに○）	歯科医師会	○	学校歯科医	○	市歯科健診医	○
多職種の方々への 要望						

名 称	磯原ファミリー歯科		院 長 名	吉田 和夫		
住 所	〒319-1541 北茨城市磯原町磯原 2-206					
電 話 番 号	0293-43-5919		F A X 番 号	0293-43-5919		
メールアドレス	kazu0008.y@gmail.com		ホームページアドレス	https://isohara-f.com		
相談窓口（職種・氏名）	院長 吉田 和夫		バリアフリー	○		
診 療 科 目	歯科・小児歯科・矯正歯科・歯科口腔外科					
診 療 日 ・ 時 間	月	9：00～12：00、14：30～20：00		休 診 日 ・ 備 考	日曜日・祝祭日 お盆休・年末年始	
	火	9：00～12：00、14：30～20：00				
	水	9：00～12：00、14：30～20：00				
	木	9：00～12：00、14：30～20：00				
	金	9：00～12：00、14：30～20：00				
	土	9：00～12：00、13：30～17：00				
（対応している内容に○） 在宅医療の取り組み内容	訪問診療					
	口腔ケア（口腔衛生）					
	口腔ケア（摂食・嚥下）					
	う蝕治療					
	歯周病治療					
	外科治療（抜歯等）					
	義歯治療					
	その他	補綴治療				
	在宅療養者の緊急時対応					
介護保険における サービス担当者会 議への医師の参加	院内で開催の場合可能			訪問診療に合わせて開催可能		
	困難		○	文書での回答可能		
	その他					
医師との面談方法 （優先順位3位まで）	直接面談	2	電話連絡	1	FAX 連絡	3
	外来時同席		在宅診療時同席		メール連絡	
	その他					
地域における活動 （当てはまるものに○）	歯科医師会		学校歯科医	○	市歯科健診医	
多職種の方々への 要望	訪問診療は一時見合わせています。					

名 称	のぐち歯科		院 長 名	野口 量平	
住 所	〒319-1541 北茨城市磯原町磯原 72-3				
電 話 番 号	0293-42-8550		F A X 番 号	0293-42-8550	
メールアドレス	edomurasaki@hotmail.com		ホームページアドレス		
相談窓口（職種・氏名）	院長 野口 量平		バリアフリー	○	
診 療 科 目	歯科・小児歯科				
診 療 日 ・ 時 間	月	9：00～13：00、14：30～20：30		休 診 日 ・ 備 考	日曜日・祝祭日
	火	9：00～13：00、14：30～20：30			
	水	9：00～13：00、14：30～20：30			
	木	9：00～13：00、14：30～20：30			
	金	9：00～13：00、14：30～20：30			
	土	9：00～13：00、14：30～20：30			
（対応している内容に○） 在宅医療の取り組み内容	訪問診療	×			
	口腔ケア（口腔衛生）				
	口腔ケア（摂食・嚥下）				
	う蝕治療				
	歯周病治療				
	外科治療（抜歯等）				
	義歯治療				
	その他				
	在宅療養者の緊急時対応				
介護保険におけるサービス担当者会議への医師の参加	院内で開催の場合可能		訪問診療に合わせて開催可能		
	困難	○	文書での回答可能		
	その他				
医師との面談方法 （優先順位3位まで）	直接面談	2	電話連絡	1	FAX 連絡
	外来時同席	3	在宅診療時同席		メール連絡
	その他				
地域における活動 （当てはまるものに○）	歯科医師会		学校歯科医		市歯科健診医
多職種の方々への要望					

名 称	大平歯科クリニック		院 長 名	大平 章裕		
住 所	〒319-1543 北茨城市磯原町豊田 905-1					
電 話 番 号	0293-42-8241		F A X 番 号	0293-42-8242		
メールアドレス	aki.oohira@gmail.com		ホームページアドレス			
相談窓口（職種・氏名）	加藤 江里子		バリアフリー	○		
診 療 科 目	歯科					
診 療 日 ・ 時 間	月	9：00～13：00、14：30～18：30		休 診 日 ・ 備 考	日曜日・祝日 木曜日病院休診 ※訪問診療がある時は主に 木曜日往診中	
	火	9：00～13：00、14：30～18：30				
	水	9：00～13：00、14：30～18：30				
	木	訪問診療（不定期）				
	金	9：00～13：00、14：30～18：30				
	土	9：00～13：00、14：30～18：30				
（対応している内容に○） 在宅医療の取り組み内容	訪問診療	○		要相談 木曜日・平日 13:30～14:00、19:00～20:00		
	口腔ケア（口腔衛生）	○				
	口腔ケア（摂食・嚥下）	×				
	う蝕治療	○				
	歯周病治療	○				
	外科治療（抜歯等）	○		（一部）		
	義歯治療	○				
	その他	訪問診療時の携帯番号：080-4806-1151				
	在宅療養者の緊急時対応	要相談				
介護保険におけるサービス担当者会議への医師の参加	院内で開催の場合可能				訪問診療に合わせて開催可能	
	困難		○		文書での回答可能	
	その他					
医師との面談方法 （優先順位3位まで）	直接面談			電話連絡	1	FAX 連絡
	外来時同席			在宅診療時同席		メール連絡
	その他					
地域における活動 （当てはまるものに○）	歯科医師会	○	学校歯科医	○	市歯科健診医	○
多職種の方々への要望						

名 称	佐藤歯科医院		院 長 名	佐藤 学		
住 所	〒319-1559 北茨城市巾郷町上桜井 2882-1					
電 話 番 号	0293-30-1876		F A X 番 号	0293-30-1878		
メールアドレス			ホームページアドレス			
相談窓口（職種・氏名）	院長 佐藤 学		バリアフリー	×		
診 療 科 目	歯科・小児歯科・矯正歯科					
診 療 日 ・ 時 間	月	9：00～13：00、14：30～18：30		休 診 日 ・ 備 考	木曜日・日曜日 祝祭日・年末年始 (受付時間) 平 日 17：30 まで 土曜日 16：30 まで	
	火	9：00～13：00、14：30～18：30				
	水	9：00～13：00、14：30～18：30				
	木					
	金	9：00～13：00、14：30～18：30				
	土	9：00～13：00、14：30～18：30				
(対応している内容) 在宅医療の取り組み内容	訪問診療	×				
	口腔ケア（口腔衛生）					
	口腔ケア（摂食・嚥下）					
	う蝕治療					
	歯周病治療					
	外科治療（抜歯等）					
	義歯治療					
	その他					
	在宅療養者の緊急時対応					
介護保険におけるサービス担当者会議への医師の参加	院内で開催の場合可能		訪問診療に合わせて開催可能			
	困難		文書での回答可能			
	その他	必要に応じて相談				
医師との面談方法 (優先順位3位まで)	直接面談		電話連絡	FAX 連絡		
	外来時同席	1	在宅診療時同席	メール連絡		
	その他					
地域における活動 (当てはまるものに○)	歯科医師会	○	学校歯科医	○	市歯科健診医	○
多職種の方々への要望						

名 称	中郷歯科医院		院 長 名	田中 康人		
住 所	〒319-1552 北茨城市中郷町足洗 1150					
電 話 番 号	0293-43-3268		F A X 番 号	0293-43-3268		
メールアドレス			ホームページアドレス			
相談窓口（職種・氏名）			バリアフリー	×		
診 療 科 目	歯科					
診 療 日 ・ 時 間	月	9:00~12:00、13:00~16:00、17:00~20:00		休 診 日 ・ 備 考	日曜日・祝祭日 年末年始	
	火	9:00~12:00、13:00~16:00、17:00~19:00				
	水	9:00~12:00、13:00~16:00、17:00~20:00				
	木	9:00~12:00、13:00~16:00				
	金	9:00~12:00、13:00~16:00、17:00~20:00				
	土	8:00~12:00				
（対応している内容に○） 在宅医療の取り組み内容	訪問診療	×				
	口腔ケア（口腔衛生）					
	口腔ケア（摂食・嚥下）					
	う蝕治療					
	歯周病治療					
	外科治療（抜歯等）					
	義歯治療					
	その他					
	在宅療養者の緊急時対応					
介護保険における サービス担当者会 議への医師の参加	院内で開催の場合可能			訪問診療に合わせて開催可能		
	困難			文書での回答可能		
	その他		ご相談ください			
医師との面談方法 （優先順位3位まで）	直接面談	3	電話連絡	1	FAX 連絡	2
	外来時同席		在宅診療時同席		メール連絡	
	その他					
地域における活動 （当てはまるものに○）	歯科医師会		学校歯科医		市歯科健診医	
多職種の方々への 要望						

名 称	たかしま歯科クリニック		院 長 名	高島 章悦		
住 所	〒319-1557 北茨城市巾郷町松井 109-3					
電 話 番 号	0293-43-6800		F A X 番 号	0293-43-6801		
メールアドレス			ホームページアドレス			
相談窓口（職種・氏名）	院長 高島 章悦		バリアフリー	× 施設利用は困難ではありません		
診 療 科 目	歯科					
診 療 日 ・ 時 間	月	9:00~12:30、14:00~18:30		休 診 日 ・ 備 考	木曜日・日曜日 祝祭日・年末年始	
	火	9:00~12:30、14:00~18:30				
	水	9:00~12:30、14:00~18:30				
	木					
	金	9:00~12:30、14:00~18:30				
	土	9:00~12:30、14:00~18:30				
(対応している内容に○)	訪問診療			×		
	口腔ケア（口腔衛生）					
	口腔ケア（摂食・嚥下）					
	う蝕治療					
	歯周病治療					
	外科治療（抜歯等）					
	義歯治療					
	その他					
	在宅療養者の緊急時対応					
介護保険におけるサービス担当者会議への医師の参加	院内で開催の場合可能				訪問診療に合わせて開催可能	
	困難				文書での回答可能	
	その他					
医師との面談方法（優先順位3位まで）	直接面談			電話連絡	3	FAX 連絡
	外来時同席	1	在宅診療時同席		メール連絡	
	その他					
地域における活動（当てはまるものに○）	歯科医師会	○	学校歯科医	○	市歯科健診医	○
多職種の方々への要望						

## 在宅歯科医療のお知らせ

北茨城市歯科医師会では、通院困難な要介護者等の方々に、適切な歯科医療を提供するために、ご自宅や介護施設など在宅での歯科治療を行っています。

ご希望の方はお気軽にお申込み下さい。

### 【手順】

- ①別紙の「訪問歯科診療申込書」に必要事項を記載
- ②日立歯科医師会事務局へ FAX で申込み
- ③事務局で歯科医師を選定、歯科医師へ申込書を送付
- ④訪問する歯科医師から日程調整先へ連絡し、訪問日時を決める

※患者からは電話での申込みも受け付けます。

※日程調整先は患者、ケアマネジャー等でお願ひします。

※ご希望の歯科医院がある場合は「特記事項」に記載して下さい。

※日立歯科医師会は日立市・高萩市・北茨城市を管轄する歯科医師の団体です。  
お問合せも受け付けております。

日立歯科医師会 事務局 日立市東多賀町 5-6-15 TEL 0294-35-7400 FAX 0294-38-0407
---

**訪問歯科診療申込書** 日立歯科医師会 FAX 0294-38-0407

	年 月 日( ) :	担当者							
1	氏名 (受診する人)	2	性別 男 □ 女 □	3	年齢	歳	4	日程 調整先	TEL
									氏名
5	住所 (受診する人)	市 郡		町 村					
6	依頼者 (連絡をした人)	<input type="checkbox"/> 本人 <input type="checkbox"/> 介護支援専門員 <input type="checkbox"/> 訪問看護師 <input type="checkbox"/> 医師 <input type="checkbox"/> 病院関係者 <input type="checkbox"/> 家族・親類・知人 <input type="checkbox"/> 施設関係者 <input type="checkbox"/> 行政関係者 <input type="checkbox"/> その他( )							
		* 連絡先				TEL			
7	* 通院困難の理由								
	* 歯科診療の主訴								
8	<b>基礎疾患・障害種類(複数回答可)</b>								
	<input type="checkbox"/> 脳卒中、脳血管障害後遺症、脳血管障害 <input type="checkbox"/> 脊髄障害、脊髄、頸椎損傷 <input type="checkbox"/> 頭部損傷 <input type="checkbox"/> 循環器疾患、循環機能障害 <input type="checkbox"/> てんかん <input type="checkbox"/> その他 ( )			<input type="checkbox"/> 認知症 <input type="checkbox"/> 腎疾患 <input type="checkbox"/> 慢性関節リウマチ <input type="checkbox"/> 運動器疾患 <input type="checkbox"/> ウィルス性肝炎			<input type="checkbox"/> 糖尿病 <input type="checkbox"/> 肢体不自由 <input type="checkbox"/> 神経・筋疾患 <input type="checkbox"/> 視覚障害、感覚器障害 <input type="checkbox"/> 精神障害、神経科疾患		
9	<b>かかりつけ歯科医院</b> <input type="checkbox"/> なし <input type="checkbox"/> あり		名称				連絡先	住所	
								TEL	
10	要介護認定の有無	<input type="checkbox"/> 有( ) <input type="checkbox"/> 無		11	意思疎通	<input type="checkbox"/> 十分可 <input type="checkbox"/> やや可 <input type="checkbox"/> 不可			
12	在宅サービスの状況								
13	担当医	先生			病院		科	TEL	
			先生			病院		科	TEL
担当ケア・マネ		* 連絡先							
14	特記事項								

## 【薬 局】

医療機関名	住所	電話番号	ページ
アイセイ薬局 北茨城店	北茨城市関南町関本下 1050-5	30-2015	33
北茨城薬局 関南店	北茨城市関南町関本下 1050-7	44-3391	34
やぶき薬局 大津店	北茨城市大津町北町 1-3-10	46-6603	35
調剤薬局ツルハドラッグ 北茨城大津店	北茨城市大津町北町 4-5-15-1	30-2268	36
カワチ薬品 北茨城大津調剤	北茨城市大津町 2698-1	30-2530	37
大高薬局 大津店	北茨城市大津町 2697-1	30-2055	38
パール薬局	北茨城市磯原町磯原 1-265-2	30-6535	39
くすりのマルト調剤薬局 磯原店	北茨城市磯原町磯原 2-180	30-7887	40
アイン薬局 北茨城磯原店	北茨城市磯原町磯原 2-291	30-6026	41
ウエルシア薬局 北茨城磯原店	北茨城市磯原町磯原 3-20	30-0818	42
キリン堂薬局	北茨城市磯原町磯原 4-112-1	30-0155	43
広野薬局 北茨城店	北茨城市磯原町豊田 1-38-2	30-1013	44
西野自然堂薬局	北茨城市磯原町木皿 1108-1	42-0239	45
マルト調剤薬局 北茨城市医療センター前店	北茨城市中郷町上桜井 916-3	24-8621	46
西野自然堂薬局 中郷店	北茨城市中郷町上桜井 1549-1	42-3091	47
ウエルシア薬局 北茨城中郷店	北茨城市中郷町上桜井 1586	30-6068	48
アイン薬局 北茨城中郷店	北茨城市中郷町上桜井 2535	30-7510	49
調剤薬局ツルハドラッグ 北茨城店	北茨城市中郷町上桜井字細谷 2830	30-6008	50

名 称	アイセイ薬局 北茨城店		相 談 窓 口 職 種 ・ 氏 名	薬剤師 小倉 直人
住 所	〒319-1711 北茨城市関南町関本下 1050-5			
電 話 番 号	0293-30-2015	F A X 番 号	0293-46-5020	
メールアドレス	kitaibaraki@aisei.co.jp	ホームページアドレス		
営業日・時間	月	9:00~18:00		休業日・備考 第2、4土曜日・日曜日 祝祭日・年末年始
	火	9:00~18:00		
	水	9:00~18:00		
	木	9:00~18:00		
	金	9:00~18:00		
	土	第1・第3・第5 9:00~14:00		
	日			
(対応している内容) (対応可能な項目)	調剤の一包化に対応		○	
	一包化にかかる項目	機械化	○	
		手書き	○	
		薬剤名の記載	○	
		月日の記載	○	
		朝夕の記載	○	
		色分け等		
		その他		
	麻薬調剤の届出		○	
	無菌調剤		P54「在宅受入薬局一覧」参照	
居宅療養管理指導				
介護保険におけるサービス担当者会議への薬剤師の参加	薬局内で開催の場合可能		訪問に合わせて開催可能	
	困難		要相談	○
	その他			
地域における活動 (当てはまるものに○)	薬剤師会	○	学校薬剤師	
事業所の特徴	お薬相談、健康相談いつでも対応いたします。薬剤師4名常勤しております。			
多職種の方々への要望				

名 称	北茨城薬局 関南店		相 談 窓 口 職 種 ・ 氏 名	薬剤師 菊地 勝	
住 所	〒319-1711 北茨城市関南町関本下 1050-7				
電 話 番 号	0293-44-3391		F A X 番 号	0293-44-3392	
メールアドレス	aqfq3vw9k@pure.ocn.ne.jp		ホームページアドレス		
営業日・時間	月	9:00~18:00		休業日・備考	第2、第4土曜日・日曜日 祝祭日・年末年始
	火	9:00~18:00			
	水	9:00~18:00			
	木	9:00~18:00			
	金	9:00~18:00			
	土	第1・第3・第5 9:00~15:00			
	日				
(対応している内容) 対応可能な項目	調剤の一包化に対応		○		
	一包化にかかる項目	機械化	○		
		手書き			
		薬剤名の記載	○		
		月日の記載	○		
		朝夕の記載	○		
		色分け等	○		
		その他			
	麻薬調剤の届出		○		
	無菌調剤		P54「在宅受入薬局一覧」参照		
居宅療養管理指導					
介護保険におけるサービス担当者会議への薬剤師の参加	薬局内で開催の場合可能		○	訪問に合わせて開催可能	
	困難			要相談	○
	その他				
地域における活動 (当てはまるものに○)	薬剤師会		○	学校薬剤師	○
事業所の特徴	無菌室を設置しており、オピオイド持続注や中心静脈栄養などの無菌調剤にも対応しております。				
多職種の方々への要望	多職種の方々と連携し、地域住民の在宅療養を支援していきたいと考えております。お困りごとがありましたら、お気軽にご相談ください。				

名 称	やぶき薬局 大津店		相 談 窓 口 職 種 ・ 氏 名	管理薬剤師 毛利 晴美 薬剤師 安藤 有衣		
住 所	〒319-1704 北茨城市大津町北町1-3-10					
電 話 番 号	0293-46-6603		F A X 番 号	0293-46-6703		
メールアドレス	yabuki.02-10@bz03.plala.or.jp		ホームページアドレス			
営業日・時間	月	9:00~18:00		休業日・備考	日曜日・祝祭日 8/14~8/16 12/31~1/3	
	火	9:00~18:00				
	水	9:00~18:00				
	木	9:00~18:00				
	金	9:00~18:00				
	土	9:00~13:00				
	日					
(対応している内容) 対応可能な項目	調剤の一包化に対応		○			
	一包化にかかる項目	機械化	○ (機械印字は三種まで可)			
		手書き	○			
		薬剤名の記載	○			
		月日の記載	○			
		朝夕の記載	○			
		色分け等	○			
		その他				
	麻薬調剤の届出		○			
	無菌調剤		P54「在宅受入薬局一覧」参照			
居宅療養管理指導						
介護保険におけるサービス担当者会議への薬剤師の参加	薬局内で開催の場合可能		○	訪問に合わせて開催可能	○	
	困難			要相談		
	その他					
地域における活動 (当てはまるものに○)	薬剤師会		○	学校薬剤師		
事業所の特徴	矢吹薬局グループ内に介護部アルプがありますので、介護用品、福祉用品の販売やレンタルの紹介をします。 アルプでは福祉用具専門相談員の資格を持っているスタッフが対応いたします。					
多職種の方々への要望	患者様の背景、服薬管理、服薬方法などあらかじめ連絡をいただきたいです。					

名 称	調剤薬局ツルハドラッグ 北茨城大津店		相 談 窓 口	
			職 種 ・ 氏 名	
住 所	〒319-1704 北茨城市大津町北町 4-5-15-1			
電 話 番 号	0293-30-2268	F A X 番 号	0293-30-2268	
メールアドレス		ホームページアドレス		
営業日・時間	月	9:30~13:00、14:00~18:30		休業日・備考
	火	9:30~13:00、14:00~18:30		
	水	9:30~13:00、14:00~18:30		
	木	9:30~13:00、14:00~18:30		
	金	9:30~13:00、14:00~18:30		
	土	9:30~13:30		
	日			
日曜日・祝日				
(対応している内容) (対応可能な項目)	調剤の一包化に対応		○	
	一包化にかかる項目	機械化	○	
		手書き		
		薬剤名の記載	○	
		月日の記載	○	
		朝夕の記載	○	
		色分け等		
		その他		
	麻薬調剤の届出		○	
	無菌調剤		×	
居宅療養管理指導		×		
介護保険におけるサービス担当者会議への薬剤師の参加	薬局内で開催の場合可能			訪問に合わせて開催可能
	困難			要相談
	その他			
地域における活動 (当てはまるものに○)	薬剤師会			学校薬剤師
事業所の特徴				
多職種の方々への要望				

名 称	カワチ薬局 北茨城大津店	相 談 窓 口 職 種 ・ 氏 名	管理薬剤師 江尻 未来	
住 所	〒319-1702 北茨城市大津町 2698-1			
電 話 番 号	0293-30-2530	F A X 番 号	0293-30-2531	
メールアドレス		ホームページアドレス	https://www.cawachi.co.jp/	
営業日・時間	月	9:00~13:00、14:00~18:00		休業日・備考  土曜日・日曜日・祝日 12/29~1/3
	火	9:00~13:00、14:00~18:00		
	水	9:00~13:00、14:00~18:00		
	木	9:00~13:00、14:00~18:00		
	金	9:00~13:00、14:00~18:00		
	土			
	日			
(対応している内容に○)	調剤の一包化に対応		○	
	一包化にかかる項目	機械化	○	
		手書き		
		薬剤名の記載		
		月日の記載	(希望があれば対応可能)	
		朝夕の記載	○	
		色分け等	(希望があれば対応可能)	
		その他		
	麻薬調剤の届出		×	
	無菌調剤		×	
居宅療養管理指導		○ (訪問時間、訪問区域 要相談)		
介護保険におけるサービス担当者会議への薬剤師の参加	薬局内で開催の場合可能		訪問に合わせて開催可能	
	困難		要相談	○
	その他			
地域における活動 (当てはまるものに○)	薬剤師会		学校薬剤師	
事業所の特徴	ドラッグストアに併設しており、一般薬や健康食品等を含め幅広くご相談対応可能です。			
多職種の方々への要望				

名 称	大高薬局 大津店		相 談 窓 口 職 種 ・ 氏 名	薬剤師 大高 諒平		
住 所	〒319-1702 北茨城市大津町 2697-1					
電 話 番 号	0293-30-2055		F A X 番 号	0293-30-2056		
メールアドレス	otaka.yakkyoku.otsu@gmail.com		ホームページアドレス	appliance-classa.net/otaka-yakkyoku-otsu/index.html		
営業日・時間	月	9:00~18:00		休業日・備考	土曜日 ※訪問薬剤管理指導対象者は 時間外対応可	
	火	9:00~18:00				
	水	9:00~18:00				
	木	9:00~18:00				
	金	9:00~18:00				
	土	9:00~14:00				
	日					
(対応している内容) 対応可能な項目	調剤の一包化に対応		○			
	一包化にかか る項目	機械化		○		
		手書き		○		
		薬剤名の記載		○		
		月日の記載		○		
		朝夕の記載		○		
		色分け等		○		
		その他		(ホチキス止め、カレンダーセットなど)		
		麻薬調剤の届出		○		
	無菌調剤		P54「在宅受入薬局一覧」参照			
居宅療養管理指導						
介護保険における サービス担当者会議 への薬剤師の参加	薬局内で開催の場合可能		訪問に合わせて開催可能			
	困難		要相談		○	
	その他					
地域における活動 (当てはまるものに○)	薬剤師会		○	学校薬剤師	○	
事業所の特徴	当薬局は在宅訪問に特化し、高齢者施設への支援も含めて幅広く対応しています。無菌調剤やターミナル期のケアにも対応できる体制を整え、休日、夜間を含む時間外のご相談にも対応しています。往診同行や他職種との連携を通じて、患者さまがご自宅や施設で安心して療養できるよう支援しています。					
多職種の方々への 要望	皆さまの支援がより安心して行えるよう、お薬や健康に関することを丁寧にサポートしたいと考えております。気になることや不安なことがあれば遠慮なくご相談下さい。					

名 称	パール薬局		相 談 窓 口 職 種 ・ 氏 名	管理薬剤師 飯塚 陽子	
住 所	〒319-1541 北茨城市磯原町磯原 1-265-2				
電 話 番 号	0293-30-6535	F A X 番 号	0293-30-6536		
メールアドレス		ホームページアドレス			
営業日・時間	月	9:00~18:00		休業日・備考 日曜日・祝日 年末年始	
	火	9:00~18:00			
	水	9:00~18:00			
	木	9:00~18:00			
	金	9:00~18:00			
	土	9:00~15:00			
	日				
(対応している内容) (対応可能な項目)	調剤の一包化に対応		○		
	一包化にかかる項目	機械化			
		手書き	○		
		薬剤名の記載	○		
		月日の記載	○		
		朝夕の記載	○		
		色分け等	○		
		その他	○ (名前書き)		
	麻薬調剤の届出		○		
	無菌調剤		P54「在宅受入薬局一覧」参照		
居宅療養管理指導					
介護保険におけるサービス担当者会議への薬剤師の参加	薬局内で開催の場合可能		訪問に合わせて開催可能		
	困難		要相談		
	その他		営業時間外であれば参加可能		
地域における活動 (当てはまるものに○)	薬剤師会	○	学校薬剤師		
事業所の特徴	都合が悪く取りに来られない時は、自宅に配達もやっています。				
多職種の方々への要望					

名 称	くすりのマルチ調剤薬局 磯原店	相 談 窓 口 職 種 ・ 氏 名	保険薬剤師 堀田 正博	
住 所	〒319-1541 北茨城市磯原町磯原 2-180			
電 話 番 号	0293-30-7887	F A X 番 号	0293-30-7888	
メールアドレス		ホームページアドレス		
営業日・時間	月	8:45~18:00	休業日・備考	日曜日・祝日
	火	8:45~18:00		
	水	8:45~17:00		
	木	8:45~18:00		
	金	8:45~18:00		
	土	8:45~18:00		
	日			
(対応している内容) (対応可能な項目)	調剤の一包化に対応		○	
	一包化にかか る項目	機械化	○	
		手書き		
		薬剤名の記載	(希望があれば対応可能)	
		月日の記載	(希望があれば対応可能)	
		朝夕の記載	○	
		色分け等	(希望があれば対応可能)	
		その他		
	麻薬調剤の届出		○	
	無菌調剤		P54「在宅受入薬局一覧」参照	
居宅療養管理指導				
介護保険におけるサービス担当者会議への薬剤師の参加	薬局内で開催の場合可能		訪問に合わせて開催可能	
	困難		要相談	○
	その他			
地域における活動 (当てはまるものに○)	薬剤師会	○	学校薬剤師	○
事業所の特徴				
多職種の方々への要望				

名 称	アイン薬局 北茨城磯原店		相 談 窓 口 職 種 ・ 氏 名	薬剤師 岡 勇介
住 所	〒319-1541 北茨城市磯原町磯原2-291			
電 話 番 号	0293-30-6026		F A X 番 号	0293-30-6027
メールアドレス	ain135@ainj.co.jp		ホームページアドレス	
営業日・時間	月	9:00~18:00		休業日・備考 日曜日・祝祭日 年末年始
	火	9:00~18:00		
	水	9:00~18:00		
	木	9:00~18:00		
	金	9:00~18:00		
	土	9:00~13:00		
	日			
(対応している内容) 対応可能な項目	調剤の一包化に対応		○	
	一包化にかかる項目	機械化	○	
		手書き	○	
		薬剤名の記載	○	
		月日の記載	○	
		朝夕の記載	○	
		色分け等	○	
		その他		
	麻薬調剤の届出		○	
	無菌調剤		P54「在宅受入薬局一覧」参照	
居宅療養管理指導				
介護保険におけるサービス担当者会議への薬剤師の参加	薬局内で開催の場合可能		訪問に合わせて開催可能	○
	困難		要相談	
	その他			
地域における活動 (当てはまるものに○)	薬剤師会		○	学校薬剤師
事業所の特徴	お薬の服用管理などお困りごとがあれば、ご相談下さい。健康相談も承っております。電話対応は24時間対応していますので、お気軽にご相談下さい。地域の方々の健康に少しでも貢献していきたいと思ひます。			
多職種の方々への要望	地域医療、在宅医療などで多職種の方々とはさらなる連携を深めていきたいと思ひます。お薬の事でお困りの際はいつでもご相談下さい。			

名 称	ウエルシア薬局 北茨城磯原店		相 談 窓 口 職 種 ・ 氏 名	管理薬剤師 鈴木 彩佳		
住 所	〒319-1541 北茨城市磯原町磯原 3-20					
電 話 番 号	0293-30-0818		F A X 番 号	0293-30-0838		
メールアドレス			ホームページアドレス			
営 業 日 ・ 時 間	月	9:00~19:00		休 業 日 ・ 備 考	日曜日・祝日	
	火	9:00~19:00				
	水	9:00~19:00				
	木	9:00~19:00				
	金	9:00~19:00				
	土	9:00~13:00				
	日					
(対応している内容に○) 対応可能な項目	調剤の一包化に対応		○			
	一包化にかかる項目	機械化	○			
		手書き				
		薬剤名の記載	○			
		月日の記載	○			
		朝夕の記載	○			
		色分け等	○			
		その他	○ (病院名の印字等、飲みやすいよう必要に応じて印字)			
	麻薬調剤の届出		○			
	無菌調剤		P54「在宅受入薬局一覧」参照			
居宅療養管理指導						
介護保険におけるサービス担当者会議への薬剤師の参加	薬局内で開催の場合可能		訪問に合わせて開催可能		○	
	困難		要相談			
	その他					
地域における活動(当てはまるものに○)	薬剤師会		学校薬剤師			
事業所の特徴	ドラッグストア併設店です。お薬のお届け・管理だけでなく、日用品・介護用品のお届けも可能です。					
多職種の方々への要望						

名 称	キリン堂薬局	相 談 窓 口 職 種 ・ 氏 名	薬剤師 金沢 昂	
住 所	〒319-1541 北茨城市磯原町磯原 4-112-1			
電 話 番 号	0293-30-0155	F A X 番 号	0293-30-0156	
メールアドレス	kirin-ph@star.ocn.ne.jp	ホームページアドレス		
営業日・時間	月	8:30~19:00	休業日・備考	日曜日・祝祭日 お盆・年末年始
	火	8:30~13:00		
	水	8:30~19:00		
	木	8:30~13:00		
	金	8:30~19:00		
	土	8:30~17:00		
	日			
(対応している内容に○) 対応可能な項目	調剤の一包化に対応		○	(薬品多種は不可)
	一包化にかかる項目	機械化	○	
		手書き		
		薬剤名の記載	○	(薬品多種は不可)
		月日の記載	○	
		朝夕の記載	○	
		色分け等	○	
		その他		
	麻薬調剤の届出		○	
	無菌調剤		P54「在宅受入薬局一覧」参照	
居宅療養管理指導				
介護保険におけるサービス担当者会議への薬剤師の参加	薬局内で開催の場合可能			訪問に合わせて開催可能
	困難			要相談
	その他		営業時間外であれば参加可能	
地域における活動(当てはまるものに○)	薬剤師会	○	学校薬剤師	○
事業所の特徴				
多職種の方々への要望				

名 称	広野薬局 北茨城店		相 談 窓 口 職 種 ・ 氏 名	管理薬剤師 稲川 聖	
住 所	〒319-1543 北茨城市磯原町豊田1-38-2				
電 話 番 号	0293-30-1013		F A X 番 号	0293-30-1014	
メールアドレス	hironokitaiba@triton.ocn.ne.jp		ホームページアドレス	hirono-pharmacy.jp	
営業日・時間	月	9:00~18:00		休業日・備考	日曜日
	火	9:00~18:00			
	水	9:00~18:00			
	木	9:00~18:00			
	金	9:00~18:00			
	土	9:00~16:15			
	日				
(対応している内容) (対応可能な項目)	調剤の一包化に対応		○		
	一包化にかかる項目	機械化	○		
		手書き	○		
		薬剤名の記載	○		
		月日の記載	○		
		朝夕の記載	○		
		色分け等	○		
		その他			
	麻薬調剤の届出		○		
	無菌調剤		P54「在宅受入薬局一覧」参照		
居宅療養管理指導					
介護保険におけるサービス担当者会議への薬剤師の参加	薬局内で開催の場合可能		訪問に合わせて開催可能		
	困難		要相談	○	
	その他				
地域における活動 (当てはまるものに○)	薬剤師会		○	学校薬剤師	○
事業所の特徴	地域に密着した薬局を目指して取り組んでいます。在宅以外にも薬のお届け等もしますので、ご利用ください。				
多職種の方々への要望	居宅療養管理指導を行っております。また、患者様のお宅への配達も行っております。まずはお気軽にご相談ください。				

名 称	西野自然堂薬局		相 談 窓 口 職 種 ・ 氏 名	管理薬剤師 西野 郁郎	
住 所	〒319-1545 北茨城市磯原町木皿 1108-1				
電 話 番 号	0293-42-0239	F A X 番 号	0293-42-0270		
メールアドレス	uhh88966@nifty.com	ホームページアドレス			
営業日・時間	月	9:00~15:00	休業日・備考	日曜日・祝日 12/30~1/3	
	火	9:00~15:00			
	水	9:00~15:00			
	木	9:00~15:00			
	金	9:00~15:00			
	土	9:00~13:00			
	日				
(対応している内容) (対応可能な項目)	調剤の一包化に対応		○		
	一包化にかかる項目	機械化	○		
		手書き			
		薬剤名の記載	○		
		月日の記載	○		
		朝夕の記載	○		
		色分け等			
		その他			
	麻薬調剤の届出		○		
	無菌調剤		P54「在宅受入薬局一覧」参照		
居宅療養管理指導					
介護保険におけるサービス担当者会議への薬剤師の参加	薬局内で開催の場合可能		訪問に合わせて開催可能		
	可能		要相談	○	
	その他		営業時間外であれば参加可能		
地域における活動 (当てはまるものに○)	薬剤師会	○	学校薬剤師	○	
事業所の特徴					
多職種の方々への要望					

名 称	マルト調剤薬局 北茨城市医療センター前店	相 談 窓 口 職 種 ・ 氏 名	管理薬剤師 赤津 佳佑	
住 所	〒319-1559 北茨城市中郷町上桜井916-3			
電 話 番 号	0293-24-8621	F A X 番 号	0293-24-8622	
メールアドレス	chozai.774@maruto-gp.co.jp	ホームページアドレス		
営業日・時間	月	9:00~18:00	休業日・備考	日曜日・祝日 休日の夜間対応電話 080-8205-8988
	火	9:00~18:00		
	水	9:00~18:00		
	木	9:00~18:00		
	金	9:00~18:00		
	土	15:00~18:00		
	日			
(対応している内容) (対応可能な項目)	調剤の一包化に対応		○	
	一包化にかかる項目	機械化	○	
		手書き	○	
		薬剤名の記載	○	
		月日の記載	○	
		朝夕の記載	○	
		色分け等	○	
		その他	○ (患者様のご要望に沿ってお作りします。)	
	麻薬調剤の届出		○	
	無菌調剤		P54「在宅受入薬局一覧」参照	
居宅療養管理指導				
介護保険におけるサービス担当者会議への薬剤師の参加	薬局内で開催の場合可能		訪問に合わせて開催可能	○
	困難		要相談	
	その他			
地域における活動 (当てはまるものに○)	薬剤師会	○	学校薬剤師	○
事業所の特徴	処方箋が無くても気軽にご来局ください。一人一人に丁寧な服薬指導、お薬相談、健康相談等を心がけています。			
多職種の方々への要望	ご自宅への在宅訪問管理だけでなく、施設入居している方へも在宅訪問を行っています。お薬の服薬管理や残薬、安全使用、安全性の管理等、不安な時はご相談ください。			

名 称	西野自然堂薬局 中郷店		相 談 窓 口 職 種 ・ 氏 名	管理薬剤師 西野 典子	
住 所	〒319-1559 北茨城市中郷町上桜井 1549-1				
電 話 番 号	0293-42-3091	F A X 番 号	0293-42-3975		
メールアドレス		ホームページアドレス			
営業日・時間	月	9:00~17:00		休業日・備考 第2、第4土曜日 日曜日・祝日 12/30~1/3	
	火	9:00~17:00			
	水	9:00~17:00			
	木	9:00~17:00			
	金	9:00~17:00			
	土	9:00~13:00			
	日				
(対応している内容) (対応可能な項目)	調剤の一包化に対応		○		
	一包化にかか る項目	機械化	○		
		手書き	○		
		薬剤名の記載	○ ※患者様の希望に添うように		
		月日の記載	○ しております。		
		朝夕の記載	○		
		色分け等	○		
		その他	○		
	麻薬調剤の届出		○		
	無菌調剤		×		
居宅療養管理指導		要相談			
介護保険における サービス担当者会議 への薬剤師の参加	薬局内で開催の場合可能			訪問に合わせて開催可能	
	困難			要相談	
	その他		営業時間外であれば参加可能		
地域における活動 (当てはまるものに○)	薬剤師会	○	学校薬剤師	×	
事業所の特徴					
多職種の方々への 要望					

名 称	ウエルシア薬局 北茨城中郷店		相 談 窓 口 職 種 ・ 氏 名	薬剤師 杉本 直之
住 所	〒319-1559 北茨城市中郷町上桜井 1586			
電 話 番 号	0293-30-6068		F A X 番 号	0293-30-6069
メールアドレス			ホームページアドレス	
営業日・時間	月	9:00~19:00		休業日・備考  日曜日・祝祭日
	火	9:00~19:00		
	水	9:00~19:00		
	木	9:00~19:00		
	金	9:00~19:00		
	土	9:00~18:00		
	日			
(対応している内容) (対応可能な項目)	調剤の一包化に対応		○	
	一包化にかかる項目	機械化	○	
		手書き	○	
		薬剤名の記載	○	
		月日の記載	○	
		朝夕の記載	○	
		色分け等	○	
		その他		
	麻薬調剤の届出		○	
	無菌調剤		P54「在宅受入薬局一覧」参照	
居宅療養管理指導				
介護保険におけるサービス担当者会議への薬剤師の参加	薬局内で開催の場合可能		訪問に合わせて開催可能	○
	困難		要相談	○
	その他			
地域における活動 (当てはまるものに○)	薬剤師会		学校薬剤師	
事業所の特徴	ドラッグストア併設のため、日用雑貨等のお買い物が一緒にできます。 薬剤師、登録販売員が皆様の健康をサポートいたします。			
多職種の方々への要望	アレルギー歴、病歴等の情報を共有していただきたい。			

名 称	アイン薬局 北茨城中郷店		相 談 窓 口 職 種 ・ 氏 名	薬剤師 猿田 恵美
住 所	〒319-1559 北茨城市中郷町上桜井 2535			
電 話 番 号	0293-30-7510	F A X 番 号	0293-30-7512	
メールアドレス	ain172@ainj.co.jp	ホームページアドレス		
営業日・時間	月	8:30~17:30		休業日・備考  日曜日・祝祭日 年末年始
	火	8:30~17:30		
	水	8:30~16:30		
	木	8:30~17:30		
	金	8:30~17:30		
	土	8:30~12:30		
	日			
(対応している内容) (対応可能な項目)	調剤の一包化に対応		○	
	一包化にかかる項目	機械化	○	
		手書き	○	
		薬剤名の記載	○	
		月日の記載	○	
		朝夕の記載	○	
		色分け等	○	
		その他		
	麻薬調剤の届出		○	
	無菌調剤		P54「在宅受入薬局一覧」参照	
居宅療養管理指導				
介護保険におけるサービス担当者会議への薬剤師の参加	薬局内で開催の場合可能		訪問に合わせて開催可能	○
	困難		要相談	
	その他			
地域における活動 (当てはまるものに○)	薬剤師会	○	学校薬剤師	○
事業所の特徴	患者様に認めていただけるよう、全力で仕事にあたっています。			
多職種の方々への要望	誠心誠意対応させていただきますので、お困りの事がございましたら遠慮なくご相談下さい。			

名 称	調剤薬局ツルハドラック 北茨城店		相 談 窓 口 職 種 ・ 氏 名	管理薬剤師 上野 裕晃
住 所	〒319-1559 北茨城市中郷町上桜井字細谷 2830			
電 話 番 号	0293-30-6008		F A X 番 号	0293-30-6008
メールアドレス			ホームページアドレス	
営業日・時間	月	9:00~19:00		休業日・備考 日曜日・祝祭日
	火	9:00~19:00		
	水	9:00~19:00		
	木	9:00~19:00		
	金	9:00~19:00		
	土	9:00~14:00		
	日			
(対応している内容) (対応可能な項目)	調剤の一包化に対応		○	
	一包化にかか る項目	機械化	○	
		手書き		
		薬剤名の記載	○	
		月日の記載	○	
		朝夕の記載	○	
		色分け等		
		その他		
	麻薬調剤の届出		○	
	無菌調剤		×	
居宅療養管理指導		×		
介護保険における サービス担当者会議 への薬剤師の参加	薬局内で開催の場合可能		訪問に合わせて開催可能	
	困難		要相談	○
	その他			
地域における活動 (当てはまるものに○)	薬剤師会	○	学校薬剤師	
事業所の特徴				
多職種の方々への 要望				

## 訪問薬剤管理指導のお知らせ

北茨城市薬剤師会では、通院、来局が困難な方や、自宅での薬剤の使用や管理に不安がある方などに対して薬剤師訪問サービスを行っています。ご希望の方はお気軽にご相談ください。

### 【手順】

1. 別紙の「在宅受入薬局 情報提供シート」に必要事項を記載
2. 別紙の「在宅受入薬局一覧」から訪問サービスを依頼する薬局を選ぶ
3. 必要書類（介護保険被保険者証、負担割合証、お薬手帳のコピー等）と併せて「在宅受入薬局 情報提供シート」をFAX送信
4. 訪問する薬剤師から依頼者へ連絡し、訪問日時を決める

※薬剤師の人員配置などにより在宅受入状況が変わる場合がありますので、依頼する薬局へ受入状況を確認後、情報提供シートをFAXするようお願いいたします。

※ご不明な点がございましたら在宅受入薬局相談窓口までお問い合わせください。

### 【利用料金】

区 分		居宅療養管理指導	在宅患者訪問薬剤管理指導
使用する保険		介護保険	医療保険
単一建物住居者（1人あたり）		518単位	650点
単一建物居住者の人数	2～9人	379単位	320点
	10人以上	342単位	290点

※公費等により負担金が変わる場合があります。

北茨城市薬剤師会在宅受入相談窓口  
 大高薬局大津店 大高 諒平  
 TEL：0293 - 30 - 2055  
 FAX：0293 - 30 - 2056

## 在宅受入可能薬局 情報提供シート

### 【依頼先薬局】

薬 局 名	
-------	--

### 【申込者】

事業所名		職 種	
電話番号		(フリガナ) 氏 名	
FAX番号			

### 【患者（利用者）基本情報】

氏 名			
生年月日		電 話 番 号	
住 所			
主介護者	氏名（ ） 続柄（ ） 連絡先（ ）		
担当の介護 支援専門員	事業所名（ ） 氏名（ ） 連絡先（ ） ※申込者と同様の場合は省略可。		

### 【患者（利用者）介護保険情報】 ※介護保険被保険者証、負担割合証のコピーを添付する場合は省略可。

要介護度	要支援（ 1・2 ） 要介護（ 1・2・3・4・5 ）		
有効期間	令和 年 月 日 ～ 令和 年 月 日		
被保険者番号		負 担 割 合	割

### 【患者（利用者）医療情報】

主治医情報	医療機関名（ ） 主治医氏名（ ）		
現 疾 患 ・ 既 往 歴	※疾患名をご記入ください。		
使用薬剤	※分かる範囲で、お薬名のみご記入ください。お薬手帳のコピーを添付する場合は省略可。		
認知症高齢者の日常生活自立度	自立・Ⅰ・Ⅱ・Ⅱa・Ⅱb・Ⅲ・Ⅲa・Ⅲb・Ⅳ・M		
障害高齢者の日常生活自立度（寝たきり度）	自立・J1・J2・A1・A2・B1・B2・C1・C2		
お薬手帳	持っている ・ 持っていない ・ その他（ ）		
現在の状態 ※あてはまる状態に ○をつけてください	中心静脈栄養 ・ ターミナル ・ 導尿カテーテル ・ 人工呼吸器（IPPV） 経管栄養 ・ 胃ろう ・ 腸ろう ・ 人口肛門 ・ 在宅酸素 ・ 褥瘡		

### 【その他連絡事項】

--

プライバシーポリシー：ここに記載された情報は在宅医療活動以外の目的に使用することは決してありません。

# 在宅受入薬局一覧

医療機関名	無菌調剤受入	麻薬調剤受入	訪問可能な時間	訪問可能な地区	訪問実績
<b>アイセイ薬局 北茨城店</b> 住所：北茨城市関南町関本下 1050-5 電話：30-2015/FAX：46-5020	共同利用による調剤なら可	可	営業時間内 ならいつでも可	市内なら どこでも可	有
<b>北茨城薬局 関南店</b> 住所：北茨城市関南町関本下 1050-7 電話：44-3391/FAX：44-3392	自店にて調剤可	可	要相談	要相談	有
<b>大高薬局 大津店</b> 住所：北茨城市大津町 2697-1 電話：30-2055（時間外も同様） FAX：30-2056	自店にて調剤可	可	休日夜間対応可	どこでも可	有
<b>やぶき薬局 大津店</b> 住所：北茨城市大津町北町 1-3-10 電話：46-6603/FAX：46-6703	調剤不可	可	営業時間内なら可 ほか応相談	市内なら どこでも可	有
<b>パール薬局</b> 住所：北茨城市磯原町磯原 1-265-2 電話：30-6535/FAX：30-6536	調剤不可	可	月～金曜日	市内なら どこでも可	無
<b>くすりのマール調剤薬局 磯原店</b> 住所：北茨城市磯原町磯原 2-180 電話：30-7887/FAX：30-7888 時間外連絡先：080-2846-1136	調剤不可	可	月～土曜日 13：00～15：00 18：00以降	市内なら どこでも可	有
<b>アイン薬局 北茨城磯原店</b> 住所：北茨城市磯原町磯原 2-291 電話：30-6026（時間外も同様） FAX：30-6027	自店にて調剤可	可	休日夜間対応可	薬局の指定する 地区なら可 （16km内圏域）	有
<b>ウエルシア薬局 北茨城磯原店</b> 住所：北茨城市磯原町磯原 3-20 電話：30-0818/FAX：30-0838	調剤不可	可	営業時間内 ならいつでも可	市内なら どこでも可	有
<b>キリン堂薬局</b> 住所：北茨城市磯原町磯原 4-112-1 電話：30-0155/FAX：30-0156	調剤不可	可	営業時間内 ならいつでも可	要相談	無
<b>広野薬局 北茨城店</b> 住所：北茨城市磯原町豊田 1-38-2 電話：30-1013/FAX：30-1014	調剤不可	可	営業時間内 ならいつでも可	中郷、磯原地区 要相談	有
<b>西野自然堂薬局</b> 住所：北茨城市磯原町木皿 1108-1 電話：42-0239/FAX：42-0270	調剤不可	可	火・木曜日 15：00 ～ 18：00	磯原、中郷 華川地区	無
<b>マール調剤薬局 北茨城市医療センター前店</b> 住所：北茨城市中郷町上桜井 916-3 電話：24-8621/FAX：24-8622 時間外連絡先：080-8205-8988	自店にて調剤可	可	休日夜間対応可	どこでも可	有
<b>ウエルシア薬局 北茨城中郷店</b> 住所：北茨城市中郷町上桜井 1586 電話：30-6068/FAX：30-6069	調剤不可	可	営業時間内 ならいつでも可	市内なら どこでも可	有
<b>アイン薬局 北茨城中郷店</b> 住所：北茨城市中郷町上桜井 2535 電話：30-7510/FAX：30-7512	自店にて調剤可	可	営業時間内なら可 ほか応相談	薬局の指定する 地区なら可 （16km内圏域）	有

令和 7 年度北茨城市在宅医療・介護連携ガイド【医療編】  
令和 8 年 3 月

＜ガイドに関する問い合わせ先＞

北茨城市コミュニティケア総合センター「元気ステーション」

〒319-1559 北茨城市中郷町上桜井 844-6

TEL：0293-44-7111 / FAX：0293-43-5581

ガイドのPDF版は下記よりダウンロードできます

北茨城市ホームページ

「令和7年度北茨城市在宅医療・介護連携ガイド【医療編】」

<https://www.city.kitaibaraki.lg.jp/docs/2020111800014/>