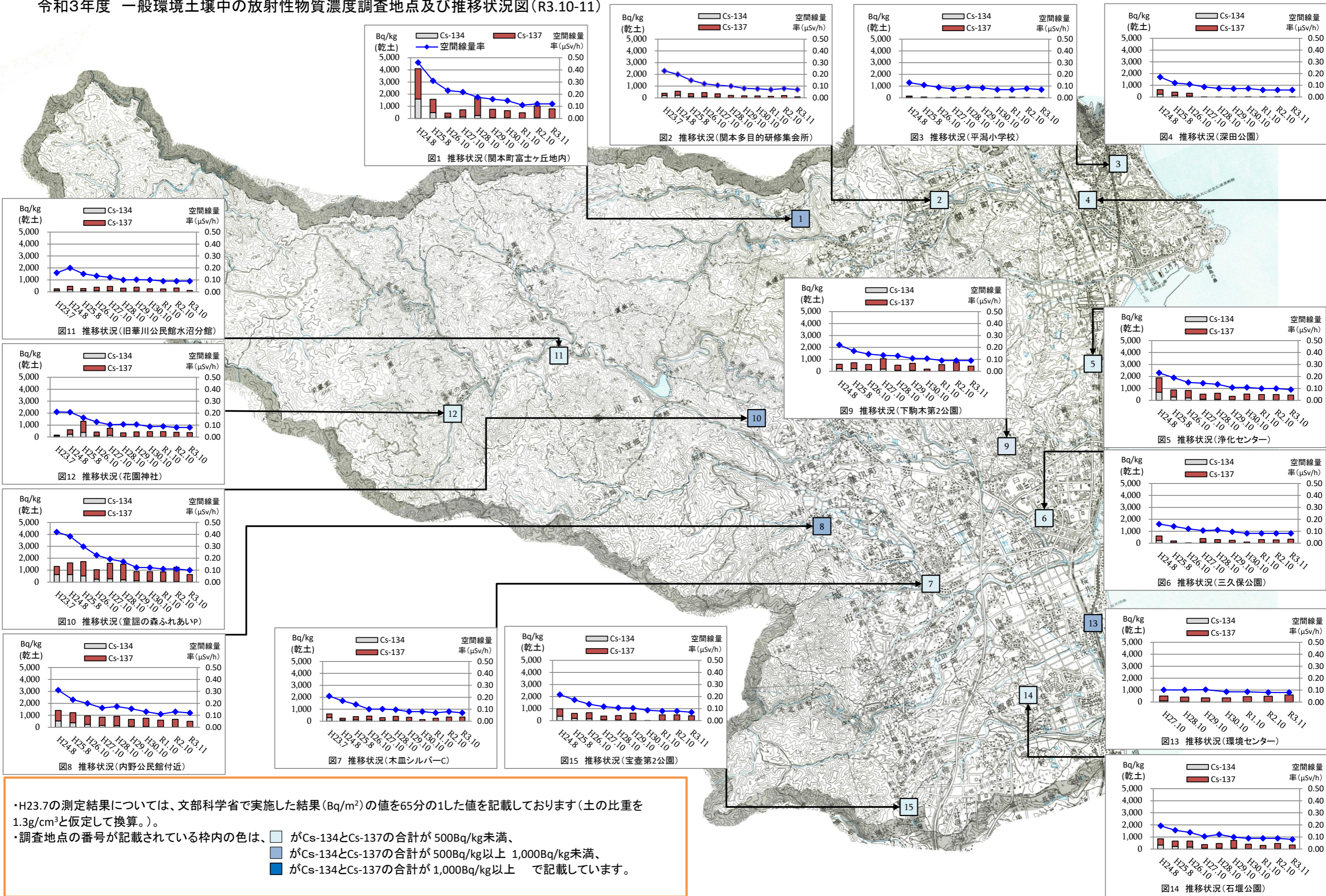


令和3年度 一般環境土壌中の放射性物質濃度調査地点及び推移状況図(R3.10-11)



・H23.7の測定結果については、文部科学省で実施した結果(Bq/m<sup>2</sup>)の値を65分の1した値を記載しております(土の比重を1.3g/cm<sup>3</sup>と仮定して換算。)  
 ・調査地点の番号が記載されている枠内の色は、  
 □ がCs-134とCs-137の合計が500Bq/kg未満、  
 ■ がCs-134とCs-137の合計が500Bq/kg以上 1,000Bq/kg未満、  
 ■ がCs-134とCs-137の合計が1,000Bq/kg以上 で記載しています。

